



PIRINEUS DE LLEIDA

# EL CAMÍ DE L'AIGUA

Del Pont de Suert a Caldes de Boí

## DESCRIPCIÓ DEL RECORREGUT

El Camí de l'Aigua és un dels eixos vertebradors de la xarxa de camins tradicionals de l'Alta Ribagorça i uneix a peu els municipis del Pont de Suert i la Vall de Boí, tot resseguint el curs dels rius Noguera de Tor i Noguera Ribagorçana. A través d'aquest sender es pot conèixer part del patrimoni natural, cultural i paisatgístic de la comarca. El Camí de l'Aigua recupera antics camins que comunicaven els pobles de la vall, camins rals, ramaders i de ferradura. Són uns 27 Km que tenen com a nexa l'aigua, tan present en aquesta comarca. Durant el trajecte, el paisatge combina els boscos de ribera amb els prats, les rouredes, les pinedes, l'observació de diferents espècies d'aus, l'arquitectura popular i, evidentment, el romànic.

## FITXA TÈCNICA

📍 Sortida: Font de la Mena

🚩 Arribada: Caldes de Boí

↔️ Distància: 27 km

🕒 Durada: 7:30 h

⚡ Desnivell: 822 m.

📖 Dificultat: baix-mitjà

*Atès que el podem realitzar en diverses etapes.*

*\*Dificultat obtinguda pel mètode SENDIF*

→ Tipus de ruta: lineal

🚲 Apta per BTT

📅 Època recomanada: tot l'any

⚠️ La utilització d'aquest sender és incompatible amb el pas de vehicles motoritzats.



1

## Monestir de Lavaix

Santa Maria de Lavaix és un antic monestir cistercenc del s. X, del municipi del Pont de Suert (Alta Ribagorça). Es troba actualment en ruïnes i la major part de l'any negat pel pantà d'Escales. Està protegit com a bé cultural d'interès local.



2

## Centre de Fauna

El Centre de Fauna del Pont de Suert va néixer l'any 1995. Inicialment va ser destinat a la conservació, sensibilització i educació ambientals de la llúdriga. Actualment es dedica als mamífers semiaquàtics (llúdriga i visó europeu, entre d'altres).



3

## Col·lecció d'art sacre

L'antiga església de l'Assumpció del Pont de Suert, coneguda amb el nom d'Església Vella, actualment custodia la Col·lecció d'Art Sacre de la Ribagorça, un veritable llegat cultural i artístic conformat per diverses obres ordenades segons la seva tipologia.



4

## Ermita i Pont del Remei

Pont medieval d'una sola arcada de mig punt. Per la seves característiques constructives es pot datar cronològicament al segle XII, dins de l'estil romànic.



5

## Roures centenaris

Els roures com les alzines, han patit durant segles les conseqüències de les seves excel·lents propietats com a combustible, pel que escassegen els peus de gran envergadura. Si parem atenció, podrem descobrir-hi el niu d'algun picot garser o d'algun pica-soques.



6-7

## Salencars de Llesp i Barruera

En aquests espais, podem trobar comunitats vegetals i animals pròpies de les zones humides de muntanya. Es tracta d'un indret d'especial importància per la seva raresa i per ser zona de pas per als ocells migratoris.



8

## Església de Sant Feliu de Barruera

Sant Feliu de Barruera forma part del conjunt d'esglésies romàniques declarades Patrimoni de la Humanitat. Oberta al públic, podeu consultar els horaris i servei de visites guiades al Centre del Romànic de la Vall de Boí.



9

## Mirador de la Vall de Boí

La Vall de Boí atresora uns paisatges de somni, gràcies a la natura exuberant que l'envolta. En aquest cas, el Mirador del Camí del Pago ens ofereix unes vistes privilegiades sobre la part central de la vall del Noguera de Tor.



10

## Església de Sant Joan de Boí

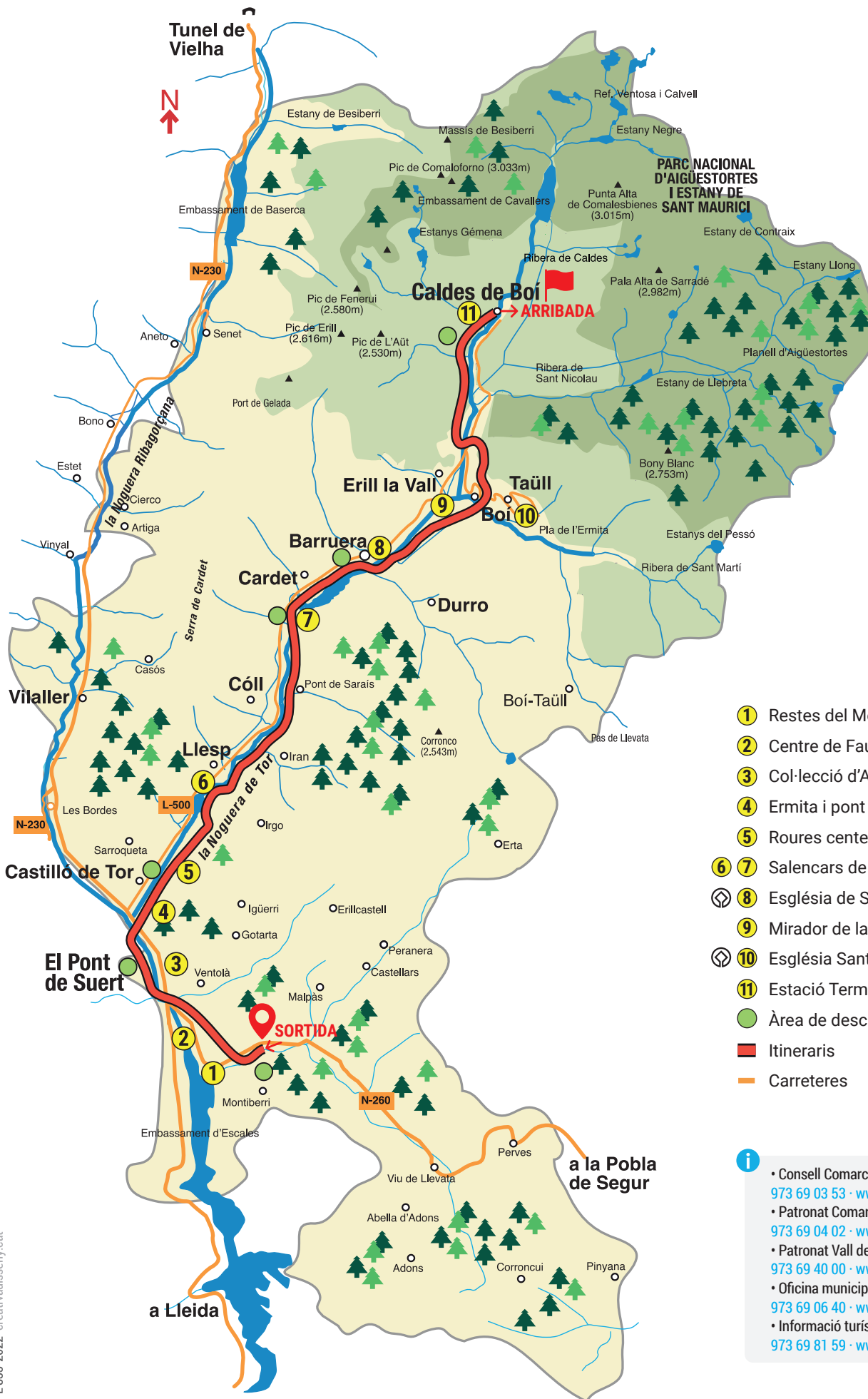
Forma part del conjunt d'esglésies declarades Patrimoni de la Humanitat per la UNESCO. En aquesta església podem viure l'experiència d'entrar en una església romànica tota pintada i descobrir els animals reals i fantàstics dels bestiars medievals. El centre del Romànic de la Vall de Boí organitza visites guiades.



11

## Estació Termal Caldes de Boí

El Balneari de Caldes de Boí es troba situat en ple cor de la Vall de Boí a 1.500 metres d'altitud, envoltat de paratges espectaculars, llacs, rius i salts d'aigua. Un indret amb un 100% d'oxigen pur amb 37 manantials que emanen per una superfície de 24 hectàrees de jardins.



- ① Restes del Monestir de Lavaix
- ② Centre de Fauna
- ③ Col·lecció d'Art Sacre de la Ribagorça
- ④ Ermita i pont del Remei
- ⑤ Roures centenaris
- ⑥ ⑦ Salencars de Llesp i Barruera
- ⑧ Església de Sant Feliu s. XI
- ⑨ Mirador de la Vall de Boí
- ⑩ Església Sant Joan s. XI
- ⑪ Estació Termal Caldes de Boí
- Àrea de descans
- ▬ Itineraris
- ▬ Carreteres

**i**

- Consell Comarcal de l'Alta Ribagorça  
973 69 03 53 · [www.altaribagorça.cat](http://www.altaribagorça.cat)
- Patronat Comarcal de Turisme de l'Alta Ribagorça  
973 69 04 02 · [www.turismealtaribagorça.cat](http://www.turismealtaribagorça.cat)
- Patronat Vall de Boí  
973 69 40 00 · [www.vallboi.com](http://www.vallboi.com)
- Oficina municipal de turisme del Pont de Suert  
973 69 06 40 · [www.elpontdesuert.com](http://www.elpontdesuert.com)
- Informació turística de Vilaller  
973 69 81 59 · [www.vilaller.ddl.net](http://www.vilaller.ddl.net)

**ALTA RIBAGORÇA**  
TERRITORI, PATRIMONI I TRADICIÓ



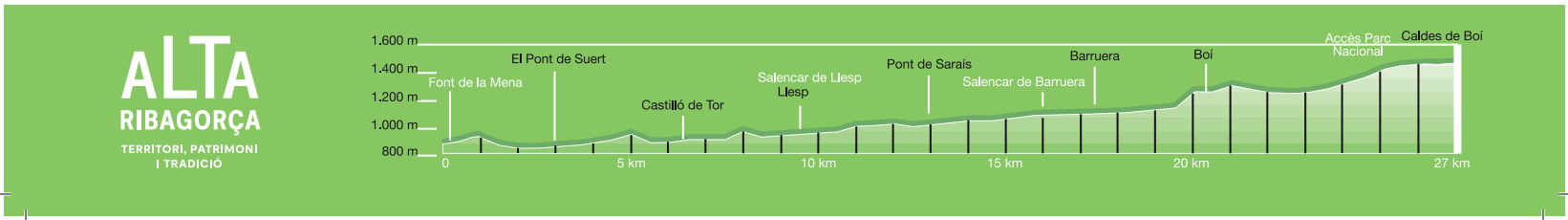
**Vall de Boí**  
de les Pirènees lloquines et cat

**Vilaller**

**Camins Naturales**

**IDAPA**  
Institut per al Desenvolupament i la Promoció del Vall de Boí, Pineta i Aran  
Institut entorn Desenvolupament i una Promoció dels Alps Pirènics i Aran

L 833-2022 creatividisseny.cat



**ALTA RIBAGORÇA**  
TERRITORI, PATRIMONI I TRADICIÓ